

Consejos para disfrutar de

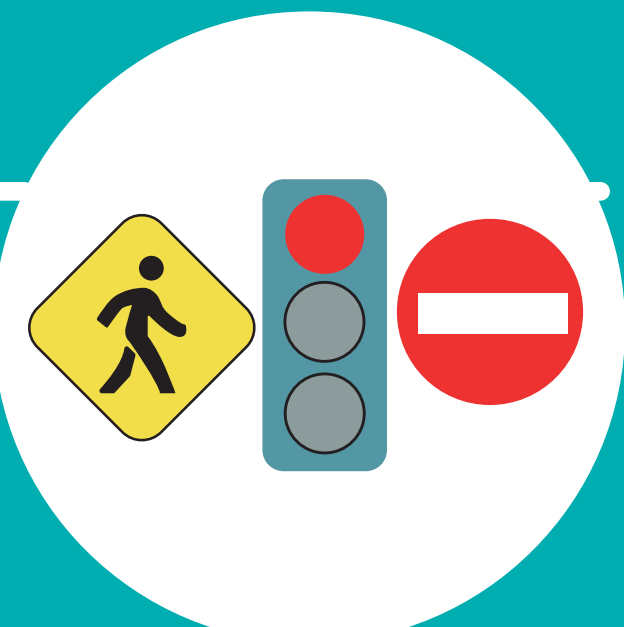
¡Palmibici



1 Cuídate



Utiliza la infraestructura existente, o si es el caso conduce siempre sobre el lado derecho, nunca en contravía.



Mira hacia adelante, no excedas la velocidad y acata las señales y normas de tránsito.



Revisa el estado de la bicicleta al recibirla. Ajusta el sillín, verifica los frenos y llantas.



Lleva siempre tu propio casco a tu medida y gusto.



Usa tus brazos para hacer señales de giro o para detenerte. Así previenes accidentes.



Evita sujetarte o impulsarte con ayuda de otros vehículos en movimiento.

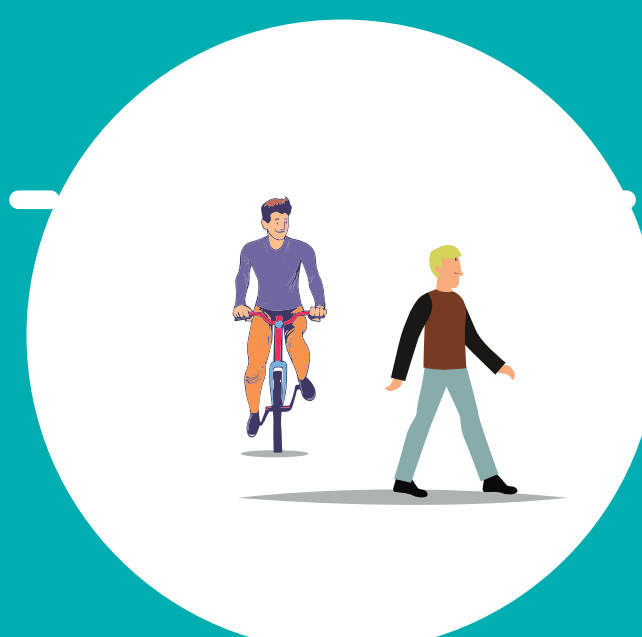
Cuida al Peatón 2



En la cicloruta compartida debes ir a la misma velocidad del peatón que está delante de ti. Cuando tengas oportunidad adelántalo.



En los puentes y pasos peatonales, bájate de la bicicleta.



Mantén una buena actitud y cede el paso, recuerda que el peatón es el más vulnerable.

3 Cuida las Bicicletas



Si la bicicleta presenta alguna falla, bájate y llévala en la mano a la estación más cercana.



Recuerda que en la canasta no debes llevar elementos pesados, ni mascotas.



Evita saltar andenes, meterte en huecos y hacer piques, ya que la bicicleta no está diseñada para esto.



Si la bicicleta presenta alguna falla, reportala a los anfitriones o por nuestros canales de atención.



Evita bloquear con la mano la palanca del timbre, esto puede generar que no funcione.



Si necesitas parquear la cicla utiliza un candado seguro.